

## Liegenschaft Hans-Reinhard-Strasse 13

Die ruhige Überbauung ohne Durchgangsverkehr bietet sonnige 3,5 und 4,5-Zimmer Wohnungen. Bahn, Bus, Schule und Einkaufsmöglichkeiten sind in weniger als 5 Gehminuten erreichbar. Der Dorfbach und die grosse Spielfläche machen die Anlage zum Kinderparadies und die ökologische Bauweise mit Holzsnitzelheizung leistet einen wichtigen Beitrag zu einer sauberen Umwelt.

### Grösse:

6 Etagen  
12 Wohnungen

### Wohnungen:

2 x 4,5-Zimmer Gartenwohnungen  
2 x 3,5-Zimmer Dachwohnungen  
8 x 4,5-Zimmer Wohnungen

### Ausstattung:

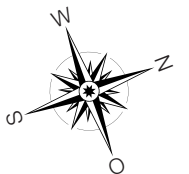
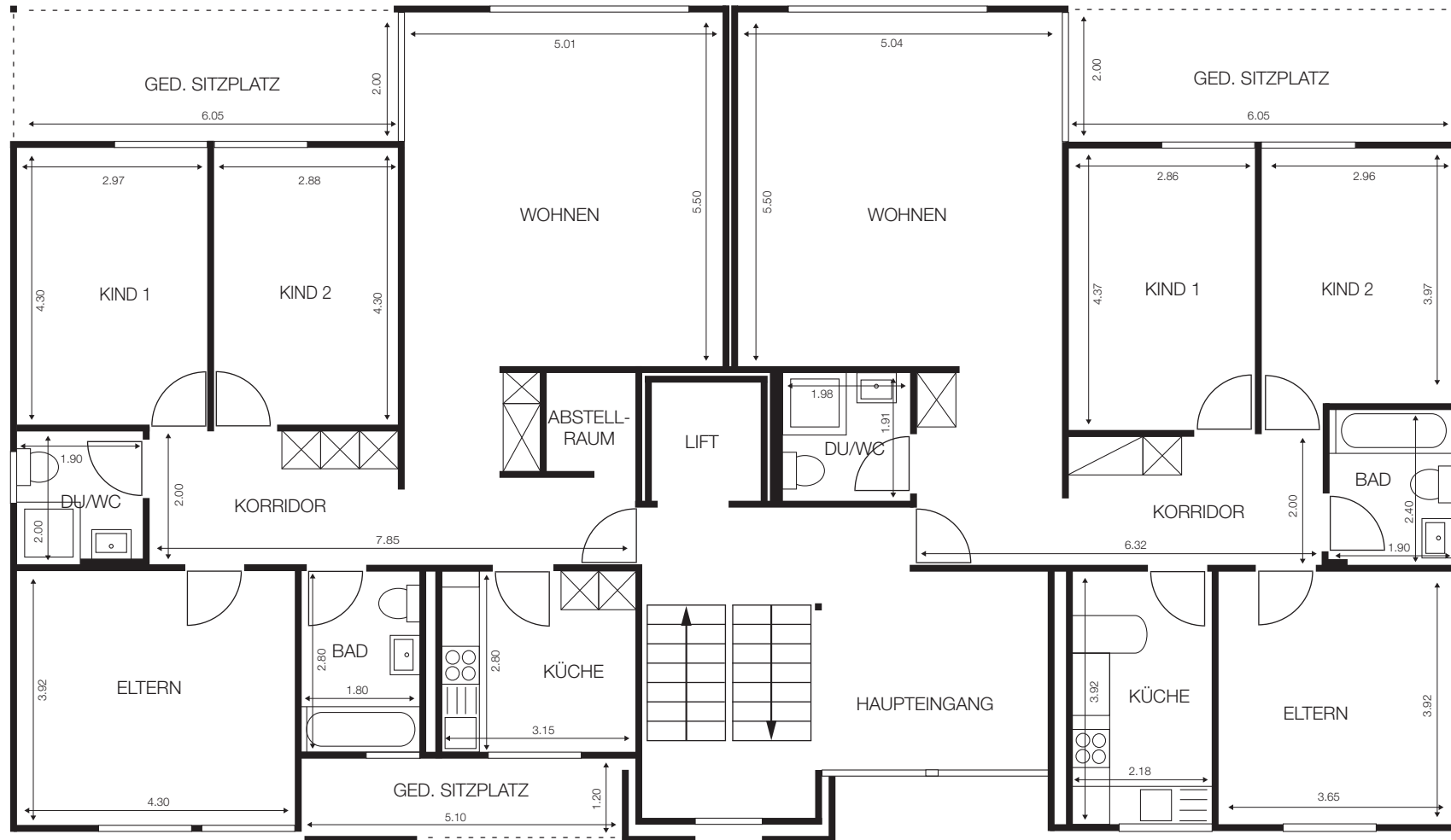
Wohnzimmer: Parkett  
Dachwohnungen teilweise mit Schwedenofen  
Zimmer: Laminat  
Küche: Granitabdeckung  
Glaskeramik-Kochfeld  
Geschirrspüler (wird, wo noch nicht vorhanden bei Mieterwechsel eingebaut)  
Nasszellen: 3,5-Zimmer Wohnungen: Bad/WC  
4,5-Zimmer Wohnungen: Bad/WC und DU/WC oder Bad/WC und sep. WC  
Balkone: zwei Balkone resp. bei Gartenwohnungen 2 Sitzplätze  
Heizung: Holzsnitzelheizung  
Parkieren: Einstellhallenplätze  
Lift: vorhanden

### Lage:

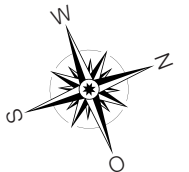
sehr sonnig  
ruhig, kein Durchgangsverkehr  
am Dorfbach gelegen  
Bahn, Bus, Schule und Einkauf in weniger als 5 Gehminuten erreichbar



Hans-Reinhard-Strasse 13, Erdgeschoss  
Massstab 1:100 (Massangaben ohne Gewähr)



Hans-Reinhard-Strasse 13, 1. bis 4. Obergeschoss  
Massstab 1:100 (Massangaben ohne Gewähr)



Hans-Reinhard-Strasse 13, Dachgeschoss mit Dachschräge  
Massstab 1:100 (Massangaben ohne Gewähr)

