

Liegenschaft Hans-Reinhard-Strasse 4

Die ruhige Überbauung ohne Durchgangsverkehr bietet sonnige 3,5 und 4,5-Zimmer Wohnungen. Bahn, Bus, Schule und Einkaufsmöglichkeiten sind in weniger als 5 Gehminuten erreichbar. Der Dorfbach und die grosse Spielfläche machen die Anlage zum Kinderparadies und die ökologische Bauweise mit Holzschnitzelheizung leistet einen wichtigen Beitrag zu einer sauberen Umwelt.

Grösse:

5 Etagen
14 Wohnungen

Wohnungen:

2 x 3,5-Zimmer Gartenwohnungen
6 x 3,5-Zimmer Wohnungen
1 x 3,5-Zimmer Dachwohnung
1 x 4,5-Zimmer Gartenwohnung
3 x 4,5-Zimmer Wohnungen
1 x 4,5-Zimmer Dachwohnung

Ausstattung:

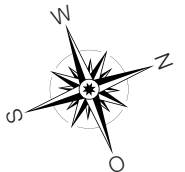
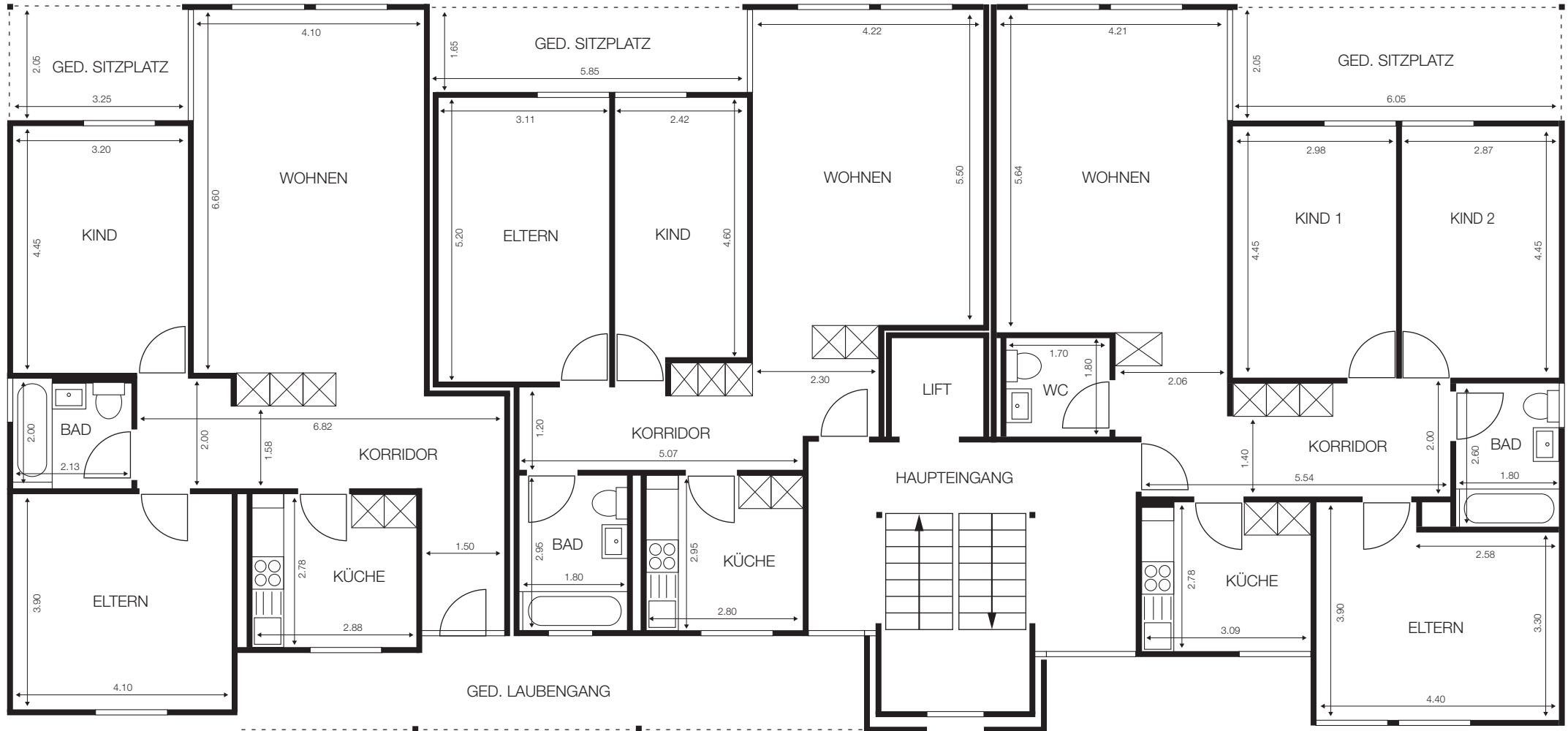
Wohnzimmer: Parkett
Dachwohnungen teilweise mit Schwedenofen
Zimmer: Laminat
Küche: Granitabdeckung
Glaskeramik-Kochfeld
Geschirrspüler (wird, wo noch nicht vorhanden bei Mieterwechsel eingebaut)
Nasszellen: 3,5-Zimmer Wohnungen: Bad/WC
4,5-Zimmer Wohnungen: Bad/WC und DU/WC oder Bad/WC und sep. WC
Balkone: zwei Balkone resp. bei Gartenwohnungen 2 Sitzplätze
Heizung: Holzschnitzelheizung
Parkieren: Einstellhallenplätze
Lift: vorhanden

Lage:

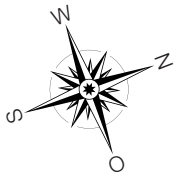
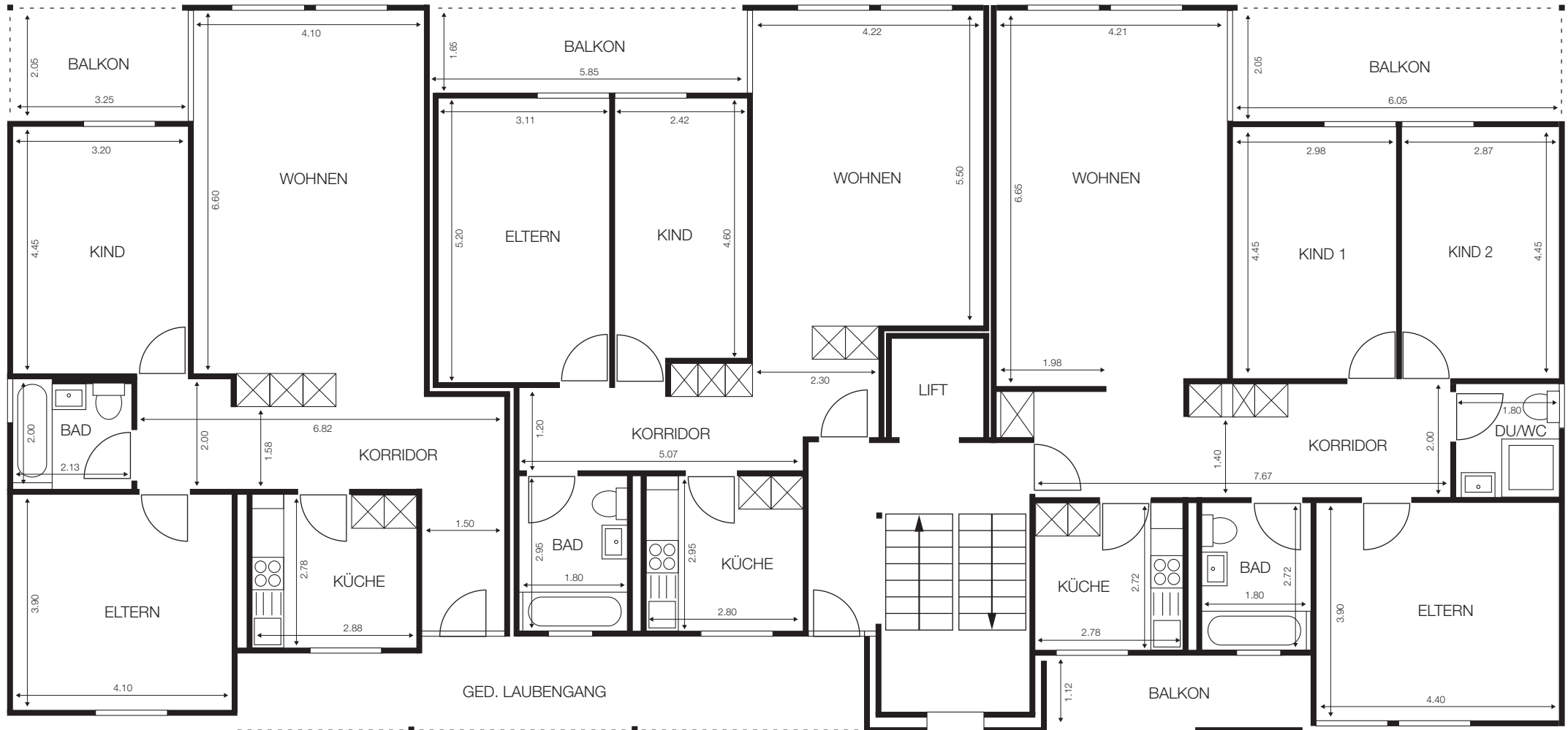
sehr sonnig
ruhig, kein Durchgangsverkehr
am Dorfbach gelegen
Bahn, Bus, Schule und Einkauf in weniger als 5 Gehminuten erreichbar



Hans-Reinhard-Strasse 4, Erdgeschoss
Massstab 1:100 (Massangaben ohne Gewähr)



Hans-Reinhard-Strasse 4, 1. bis 3. Obergeschoss
Massstab 1:100 (Massangaben ohne Gewähr)



Hans-Reinhard-Strasse 4, Dachgeschoss mit Dachschräge
Massstab 1:100 (Massangaben ohne Gewähr)

