

ALLMENDSTRASSE 20 & 20a

KORPORATION  HORW



Projekt

Architektur

Die Korporation Horw erstellt an der Allmendstrasse 20/20a im Zentrum von Horw zwei fünfgeschossige Mehrfamilienhäuser. Die Häuser enthalten je 14 Wohnungen von 2.5 bis 4.5 Zimmer und im Untergeschoss eine Einstellhalle.

Die Mehrfamilienhäuser sind als reine Holzbauten konzeptioniert und verbunden mit einem Treppenhaus aus Beton. Ein Leuchtturmprojekt, das sich perfekt in den heutigen Diskurs von Umwelt und Nachhaltigkeit platziert und ein Zeichen für die Gegenwart setzt. Die Korporation Horw legt Wert auf eine qualitätsvolle und nachhaltige Siedlungsentwicklung, welche insbesondere die innere Verdichtung und die Sicherung von Wohnraum fördert.

Mittels Riegelkonstruktion bzw. Holzgebilde setzen die beiden Baukörper ein Ausrufezeichen für die Zukunft. Sie erfüllen damit das innovative Ziel der Bauherrschaft, aus ihrem eigenen Holzbestand zwei Mehrfamilienhäuser zu erstellen.

Ein effizienter Umgang mit Energie

Eine kompakte Gebäudehülle mit 3-fach Isolierverglasung, Photovoltaikanlage und eine Wärmeerzeugung mittels Energiepfählen ermöglichen einen effizienten und nachhaltigen Umgang mit der Energie.

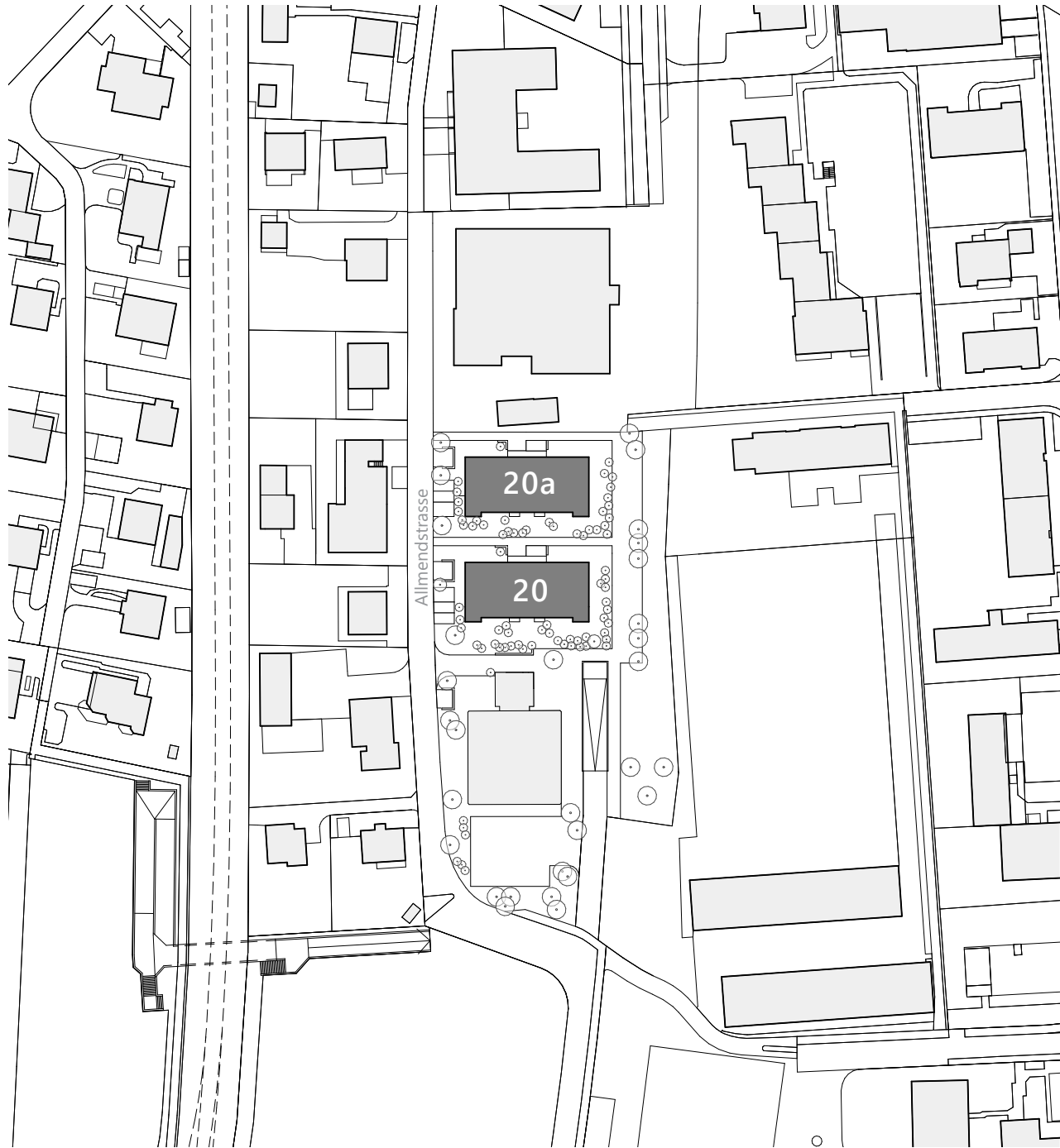
Kennzahlen

- Allmendstrasse 20 & 20a, 6048 Horw
- 14 Wohnungen pro Haus, 28 über beide Häuser
- 4 Disporäume pro Haus, 8 über beide Häuser
- Einstellhalle für PW, Motor- und Fahrräder
- Bauvolumen unterirdisch 8'100 m³, oberirdisch 10'400 m³
- Eine Wohnüberbauung aus dem Holz der eigenen Wälder
- Holzverbrauch ca. 4'500 m³ = ca. 1'000 Bäume, überwiegend Fichte/Weisstanne/Buche



Allmendstrasse 20 & 20a, 6048 Horw

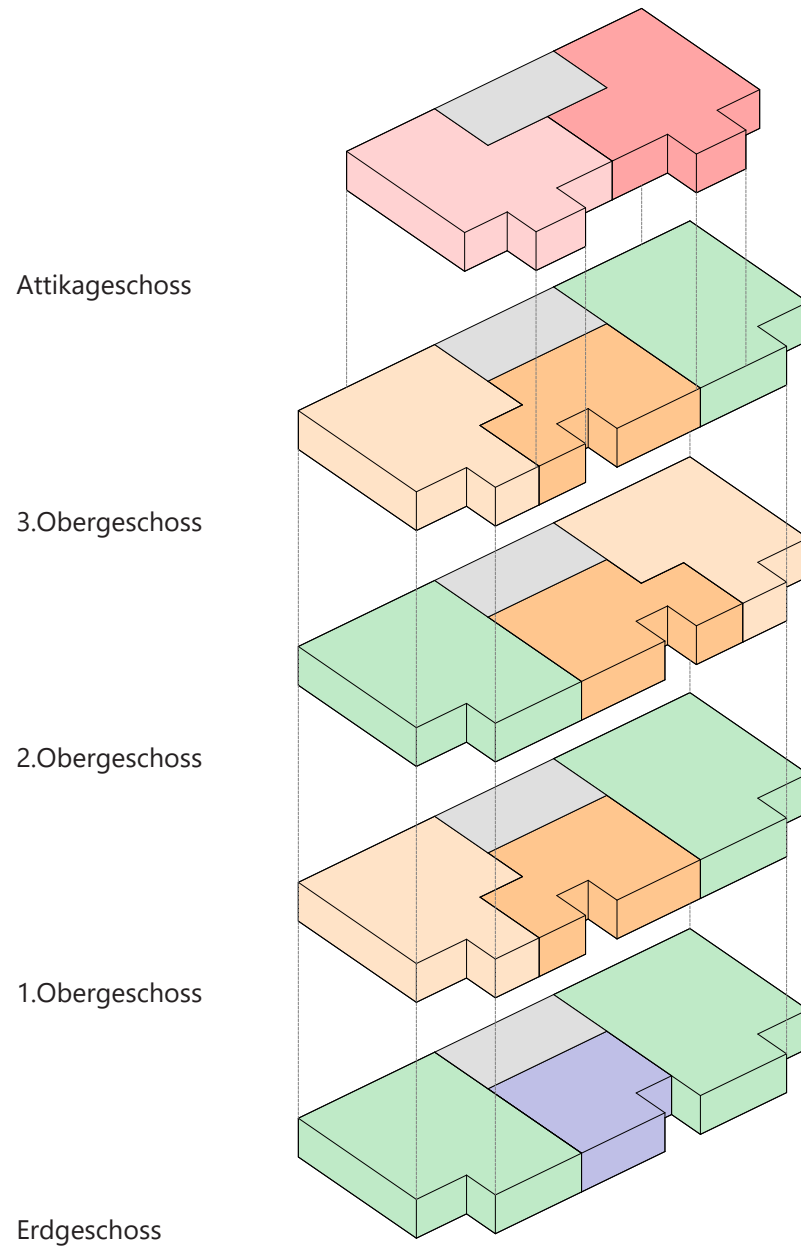




Situation

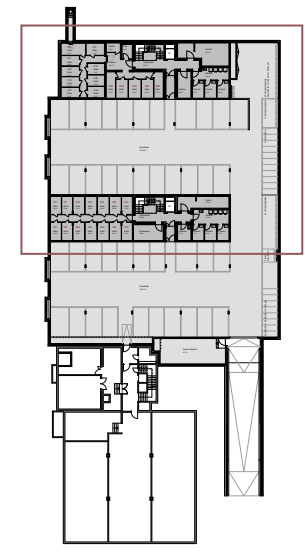
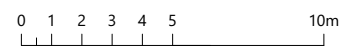


Wohnungsspiegel

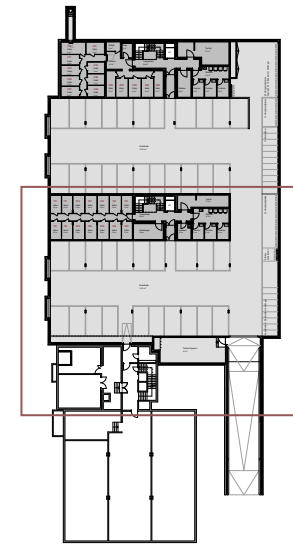
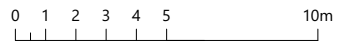


- 1x 2.5 Zimmer
- 3x 3.5 Zimmer
- 3x 3.5 Zimmer
- 2x 3.5 Zimmer
- 5x 4.5 Zimmer
- 4x Disporäume

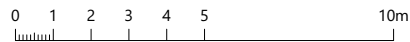
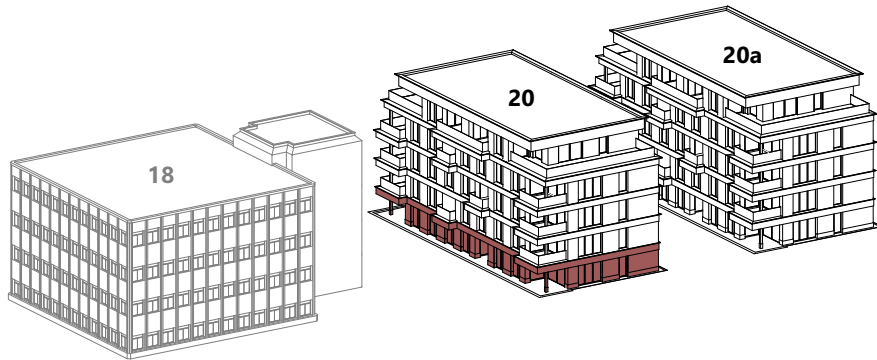
Untergeschoss Haus 20a



Untergeschoss Haus 20

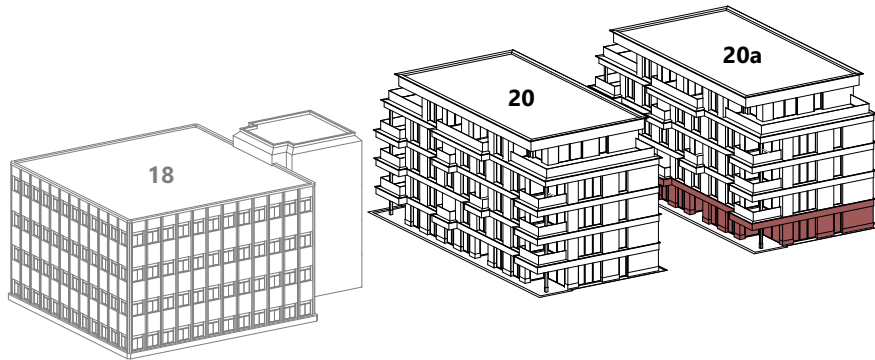


Erdgeschoss Haus 20

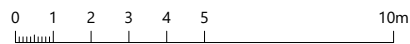


	100	
	4 ½ Zimmer Wohnung	
	Nettogeschossfläche	100.1 m ²
	Sitzplatz	15.8 m ²
	101	
	2 ½ Zimmer Wohnung	
	Nettogeschossfläche	56.9 m ²
	Sitzplatz	8.6 m ²
	102	
	4 ½ Zimmer Wohnung	
	Nettogeschossfläche	100.1 m ²
	Sitzplatz	15.8 m ²

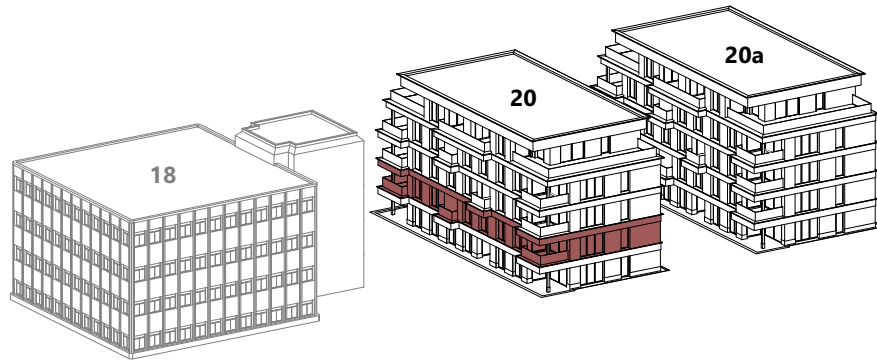
Erdgeschoss Haus 20a



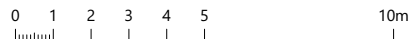
	200	
	4 ½ Zimmer Wohnung	
	Nettogeschossfläche	100.1 m ²
	Sitzplatz	15.8 m ²
	201	
	2 ½ Zimmer Wohnung	
	Nettogeschossfläche	56.9 m ²
	Sitzplatz	8.6 m ²
	202	
	4 ½ Zimmer Wohnung	
	Nettogeschossfläche	100.1 m ²
	Sitzplatz	15.8 m ²



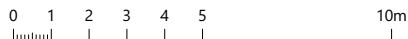
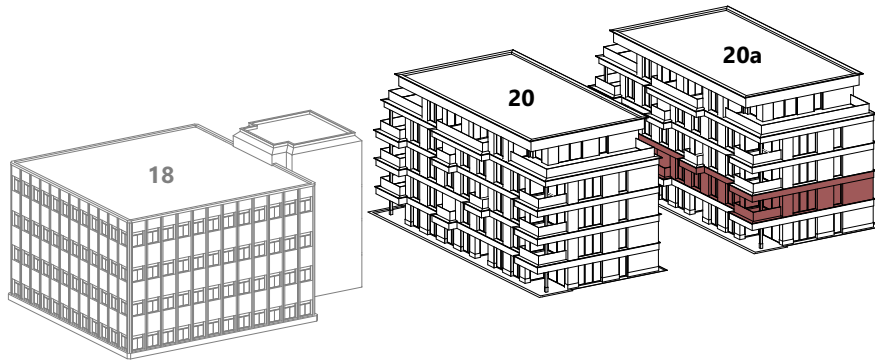
1.Obergeschoss Haus 20



	103 4 ½ Zimmer Wohnung	
	Nettogeschossfläche	100.1 m ²
	Balkon	11.5 m ²
	104 3 ½ Zimmer Wohnung	
	Nettogeschossfläche	69.5 m ²
	Balkon	7.9 m ²
	105 3 ½ Zimmer Wohnung	
	Nettogeschossfläche	86.0 m ²
	Balkon	11.5 m ²

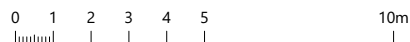
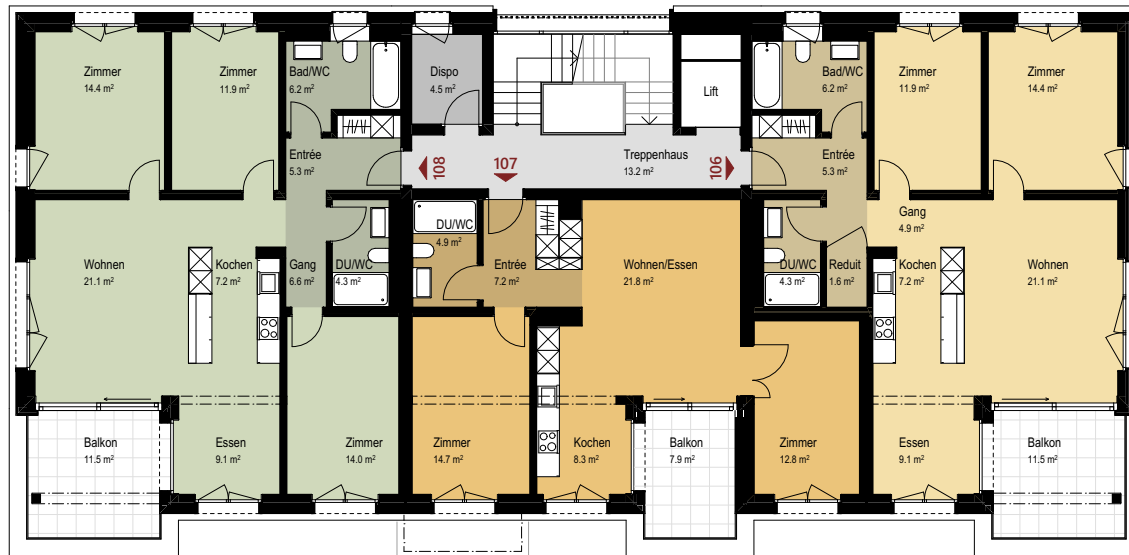
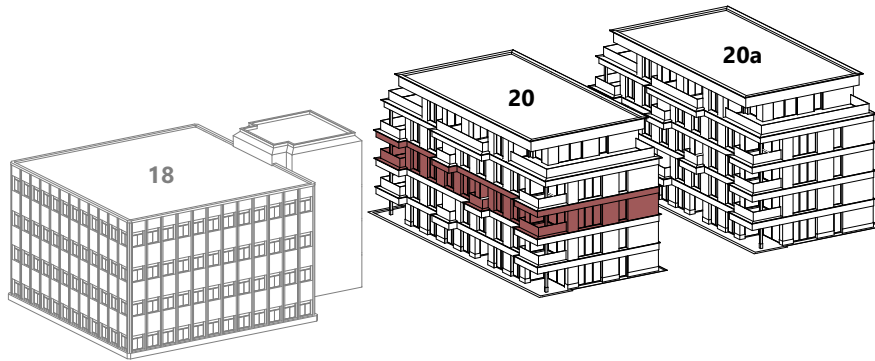


1.Obergeschoss Haus 20a



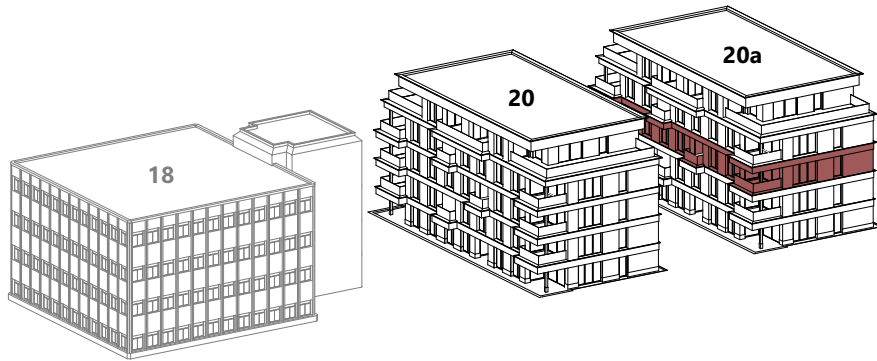
	203	
	4 ½ Zimmer Wohnung	
	Nettogeschossfläche	100.1 m ²
	Balkon	11.5 m ²
	204	
	3 ½ Zimmer Wohnung	
	Nettogeschossfläche	69.5 m ²
	Balkon	7.9 m ²
	205	
	3 ½ Zimmer Wohnung	
	Nettogeschossfläche	86.0 m ²
	Balkon	11.5 m ²

2.Obergeschoss Haus 20



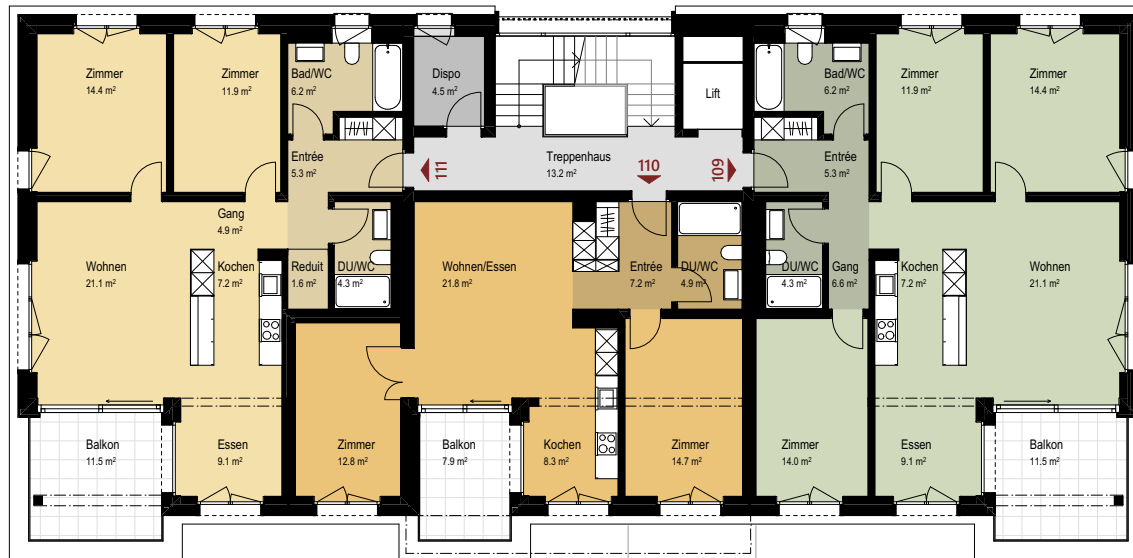
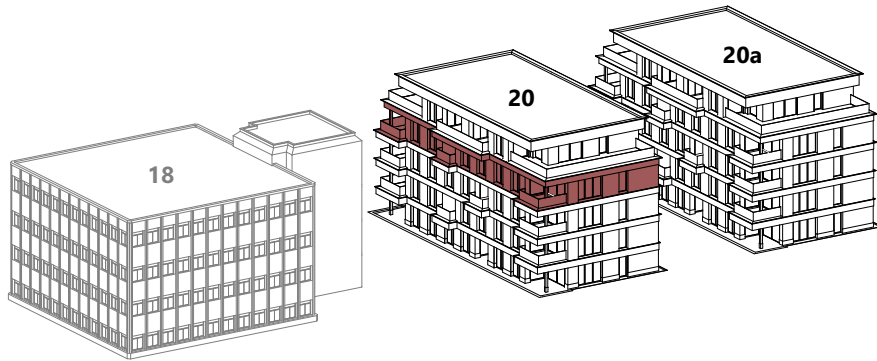
106	
3 ½ Zimmer Wohnung	
Nettogeschossfläche	86.0 m ²
Balkon	11.5 m ²
107	
3 ½ Zimmer Wohnung	
Nettogeschossfläche	69.5 m ²
Balkon	7.9 m ²
108	
4 ½ Zimmer Wohnung	
Nettogeschossfläche	100.1 m ²
Balkon	11.5 m ²

2.Obergeschoss Haus 20a

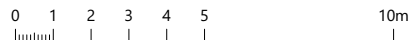


206	3 ½ Zimmer Wohnung	
	Nettogeschossfläche	86.0 m ²
	Balkon	11.5 m ²
207	3 ½ Zimmer Wohnung	
	Nettogeschossfläche	69.5 m ²
	Balkon	7.9 m ²
208	4 ½ Zimmer Wohnung	
	Nettogeschossfläche	100.1 m ²
	Balkon	11.5 m ²

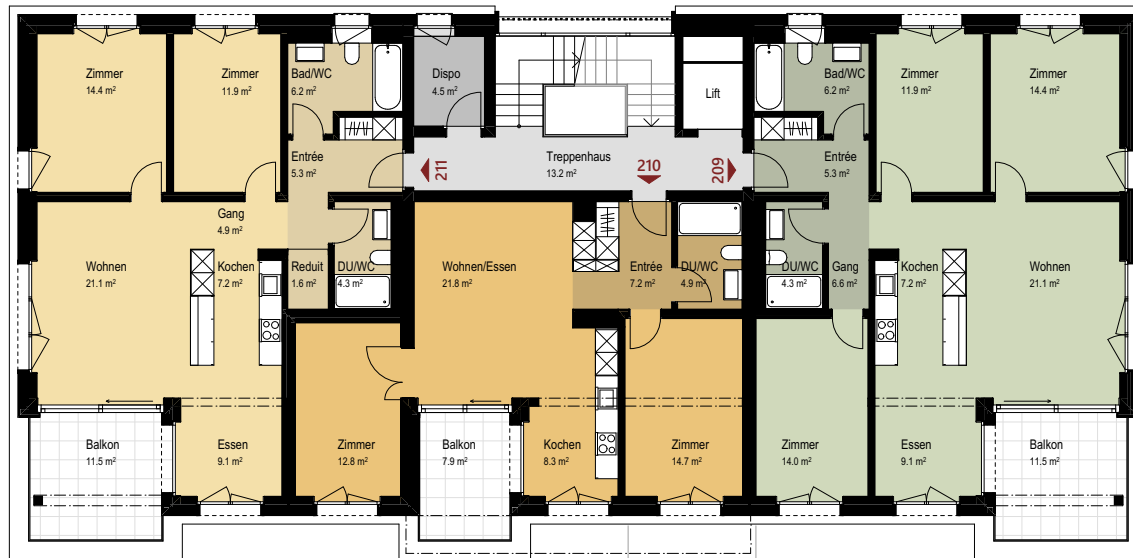
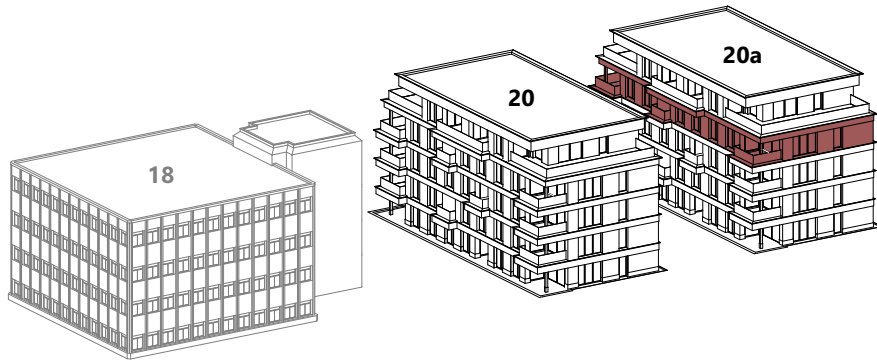
3.Obergeschoss Haus 20



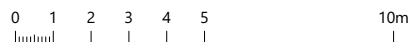
	109 4 ½ Zimmer Wohnung	
	Nettogeschossfläche	100.1 m ²
	Balkon	11.5 m ²
	110 3 ½ Zimmer Wohnung	
	Nettogeschossfläche	69.5 m ²
	Balkon	7.9 m ²
	111 3 ½ Zimmer Wohnung	
	Nettogeschossfläche	86.0 m ²
	Balkon	11.5 m ²



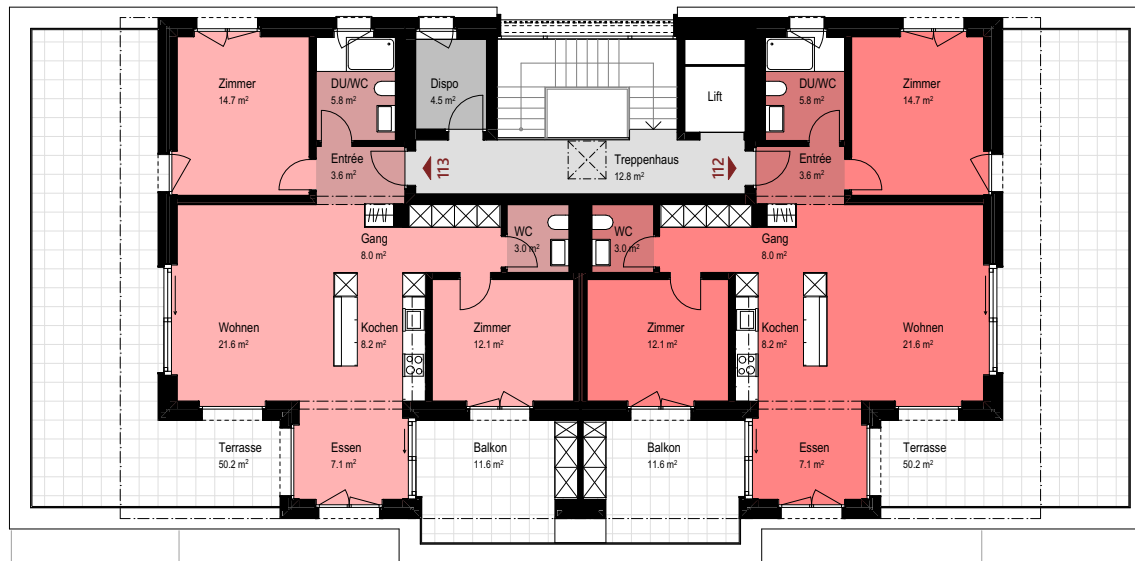
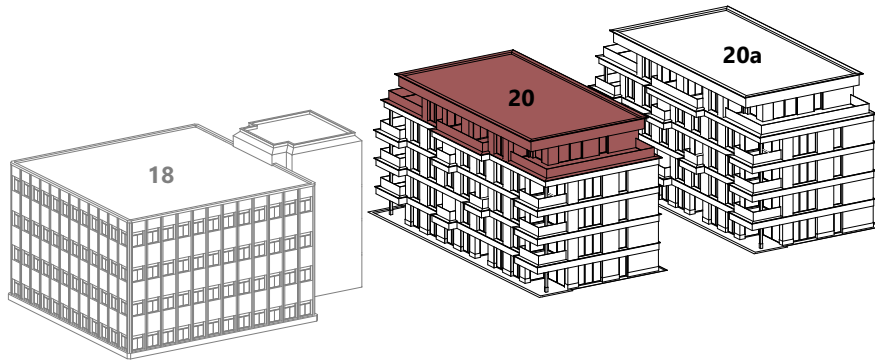
3.Obergeschoss Haus 20a



	209	
	4 ½ Zimmer Wohnung	
	Nettogeschossfläche	100.1 m ²
	Balkon	11.5 m ²
	210	
	3 ½ Zimmer Wohnung	
	Nettogeschossfläche	69.5 m ²
	Balkon	7.9 m ²
	211	
	3 ½ Zimmer Wohnung	
	Nettogeschossfläche	86.0 m ²
	Balkon	11.5 m ²

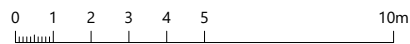


Attikageschoss Haus 20

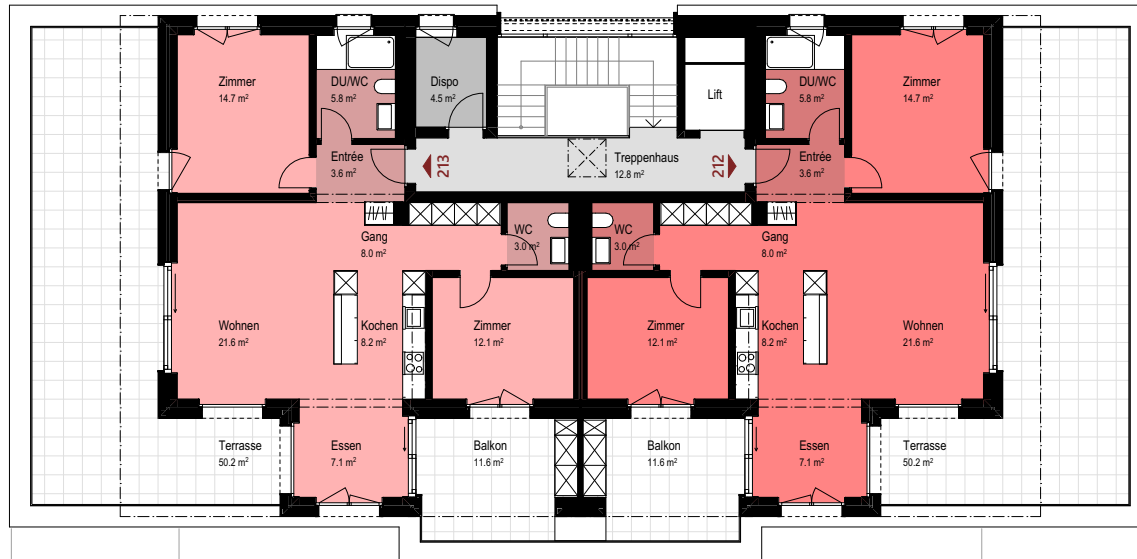
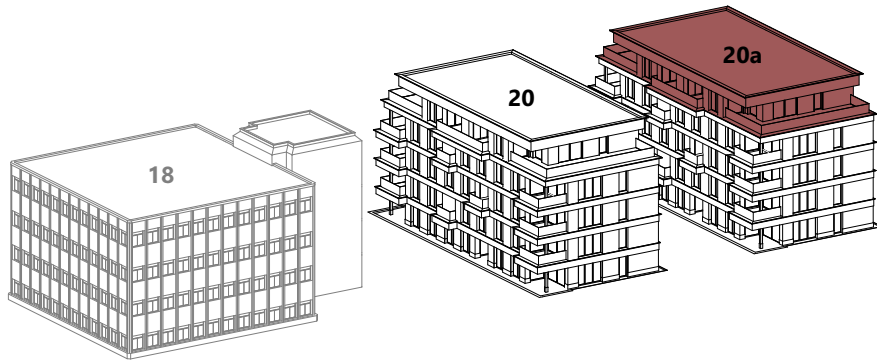


■ **112**
3 ½ Zimmer Wohnung
 Nettogeschossfläche 84.0 m²
 Balkon / Terrasse 61.8 m²

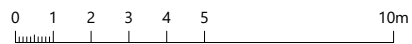
■ **113**
3 ½ Zimmer Wohnung
 Nettogeschossfläche 84.0 m²
 Balkon / Terrasse 61.8 m²



Attikageschoss Haus 20a



<div style="background-color: #e91e63; width: 15px; height: 15px; margin-bottom: 5px;"></div> 212 3 ½ Zimmer Wohnung Nettogeschossfläche 84.0 m ² Balkon / Terrasse 61.8 m ²
<div style="background-color: #e91e63; width: 15px; height: 15px; margin-bottom: 5px;"></div> 213 3 ½ Zimmer Wohnung Nettogeschossfläche 84.0 m ² Balkon / Terrasse 61.8 m ²



Mietzinsgestaltung

	Nettomietzins pro Monat von / bis in CHF	Akonto Nebenkosten in CHF
 2 ½ Zimmer Wohnung Erdgeschoss	1'600 - 1'800	220
 3 ½ Zimmer Wohnung 1. - 3.Obergeschoss	2'100 - 2'400	250
 3 ½ Zimmer Wohnung Attikageschoss	2'400 - 2'600	250
 4 ½ Zimmer Wohnung Erdgeschoss - 3.Obergeschoss	2'400 - 2'800	300
Disporaum 1.Obergeschoss - Attikageschoss	100 - 200	inkl.
Parkplatz in der Einstellhalle	160	inkl.

Allfällige Mietzinsänderungen bleiben ausdrücklich vorbehalten.

Baubeschrieb

Ökologie

- 3-fach Isolierverglasung
- Photovoltaikanlage
- Alle Küchen- und Waschgeräte Energieklasse A
- Heizung mit Energiepfählen (Wärmeerzeugung) mit Free-Cooling und Bodenheizung (Wärmeverteilung)

Tragstruktur & Gebäudehülle

- Gebäudehülle in zweischaligem Vollholzsystem
- Tragstruktur in Vollholzsystem
- Treppenhaus und Untergeschoss in Massivbau

Fenster & Sonnenschutz

- 3-fach Isolierverglasung
- Holz-Metall-Fenster
- Schiebetüre im Wohnbereich
- Lamellenstoren in allen Zimmer mit Elektroantrieb
- Sonnenstoren auf dem Balkon manuell betrieben

Diverses

- rollstuhlgängiger Lift

Wand- / Decken- / Bodenbeläge

Treppenhaus

- Boden in keramischen Platten
- Wände in sandgestrahltem Beton
- Decke in Sichtbeton

Nasszonen

- Boden in keramischen Platten
- Wände in keramischen Platten und Holzlamellen, sicht
- Decken in Holzlamellen sicht

Gang / Entrée

- Boden in keramischen Platten

Wohnen / Essen / Küche / Zimmer

- Boden in Parkett
- Wände in Holzlamellen, sicht
- Decken in Holzlamellen, sicht

Balkone / Terrassen

- Boden in keramischen Platten



Material & Ausbau

- 1**
Wandoberfläche Treppenhaus
sandgestrahlter Beton
- 2**
Wand- & Deckenoberflächen Wohnung
Holzlamellen stehend, sicht (Holzpur)
- 3**
Boden- & Wandoberflächen Nasszonen
Feinsteinzeugplatte
- 4**
Bodenfläche Wohnungen
Parkett Buche, gedämpft
- 5**
Zimmertüren & Elektroabdeckungen
heller Grauton, NCS S 2500-N
- 6**
Küchen- & Schrankfronten
Anthrazit, NCS S 6500-N

Änderungen und farbliche Differenzen bleiben ausdrücklich vorbehalten.

Ablauf Vermietung

Anmeldefrist August 2024

Die verbindliche Anmeldung mit dem Anmeldeformular muss bis spätestens Ende August 2024 bei der Geschäftsstelle der Korporation Horw eingetroffen sein.

Vergabe September 2024

Die Vergaben der Wohnungen werden im September 2024 durch die Korporation Horw vollzogen.

Bezug Mai 2025

Der Bezug der Wohnungen wird voraussichtlich auf Mai 2025 terminiert. Abweichungen vom Terminplan sind vorbehalten.



«Ausdrucksstarke Holzarchitektur – mit Holz aus eigenem regionalem Waldbestand.
Nachhaltig und innovativ. Ein Leuchtturmprojekt für Horw.»



Kontakt & Bauherrschaft

Gerne beantworten wir Ihre Fragen rund um das Projekt MFH Allmendstrasse 20 & 20a. Kontaktieren sie uns bei näherem Interesse.



Korporation Horw
Geschäftsstelle
Hans-Reinhard-Strasse 11
6048 Horw

Telefon 041 340 96 46
info@korporation-horw.ch

ISHB | ARCHITEKTEN

SHB Architekten GmbH
Biregghofstrasse 1
6005 Luzern

shb-architekten.ch