

Liegenschaft Hans-Reinhard-Strasse 7

Die ruhige Überbauung ohne Durchgangsverkehr bietet sonnige 3,5 und 4,5-Zimmer Wohnungen. Bahn, Bus, Schule und Einkaufsmöglichkeiten sind in weniger als 5 Gehminuten erreichbar. Der Dorfbach und die grosse Spielfläche machen die Anlage zum Kinderparadies und die ökologische Bauweise mit Holzsnitzelheizung leistet einen wichtigen Beitrag zu einer sauberen Umwelt.

Grösse:

6 Etagen

11 Wohnungen

Wohnungen:

2 x 3,5-Zimmer Gartenwohnungen

4 x 3,5-Zimmer Wohnungen

4 x 4,5-Zimmer Wohnungen

1 x 4,5-Zimmer Dachwohnung

Ausstattung:

Wohnzimmer: Parkett

Dachwohnungen teilweise mit Schwedenofen

Zimmer: Laminat

Küche: Granitabdeckung

Glaskeramik-Kochfeld

Geschirrspüler (wird, wo noch nicht vorhanden bei Mieterwechsel eingebaut)

Nasszellen: 3,5-Zimmer Wohnungen: Bad/WC

4,5-Zimmer Wohnungen: Bad/WC und DU/WC oder Bad/WC und sep. WC

Balkone: zwei Balkone resp. bei Gartenwohnungen 2 Sitzplätze

Heizung: Holzsnitzelheizung

Parkieren: Einstellhallenplätze

Lift: vorhanden

Lage:

sehr sonnig

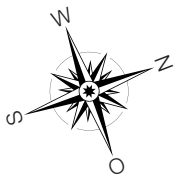
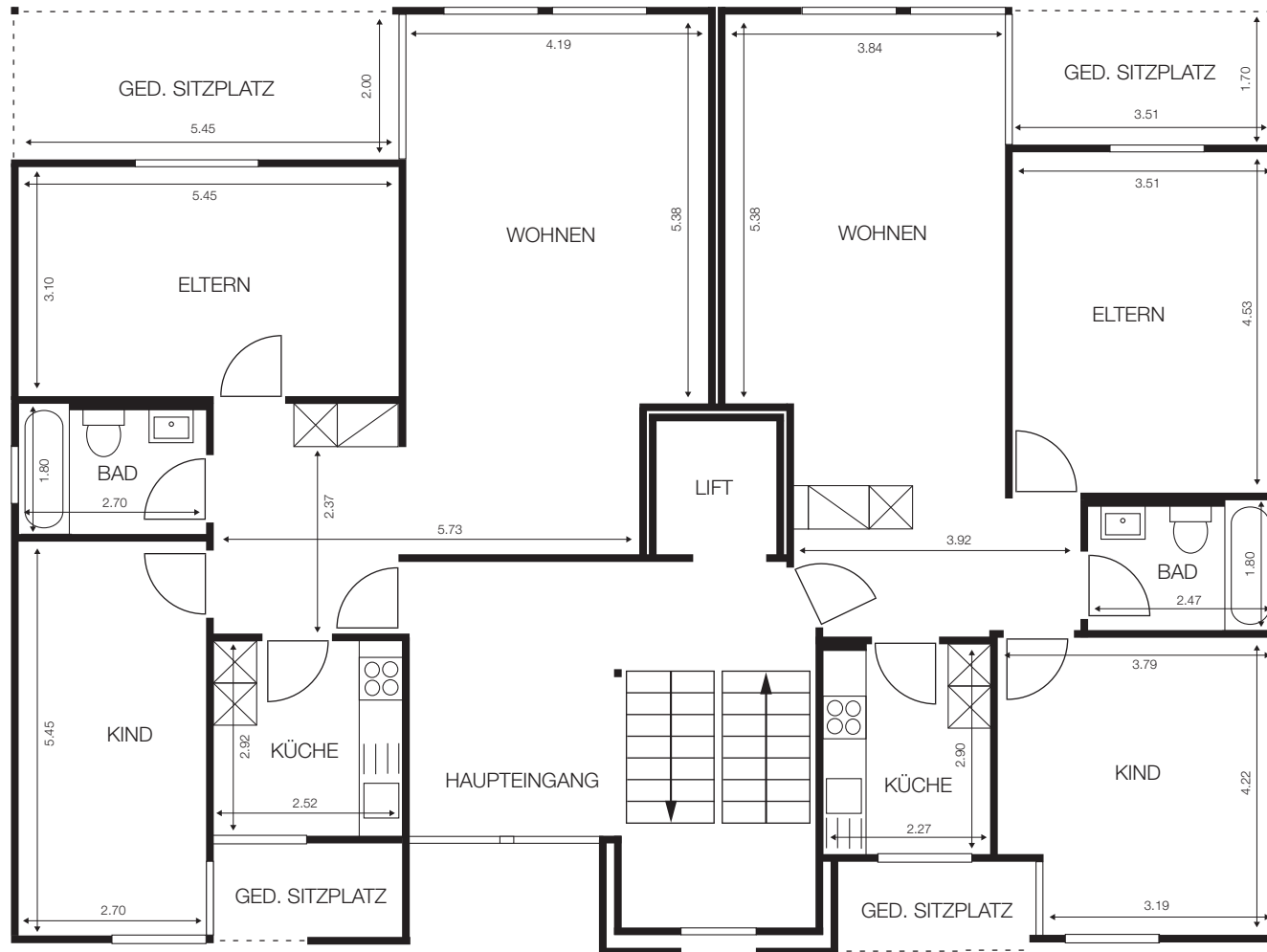
ruhig, kein Durchgangsverkehr

am Dorfbach gelegen

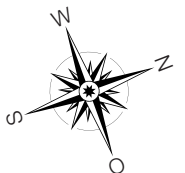
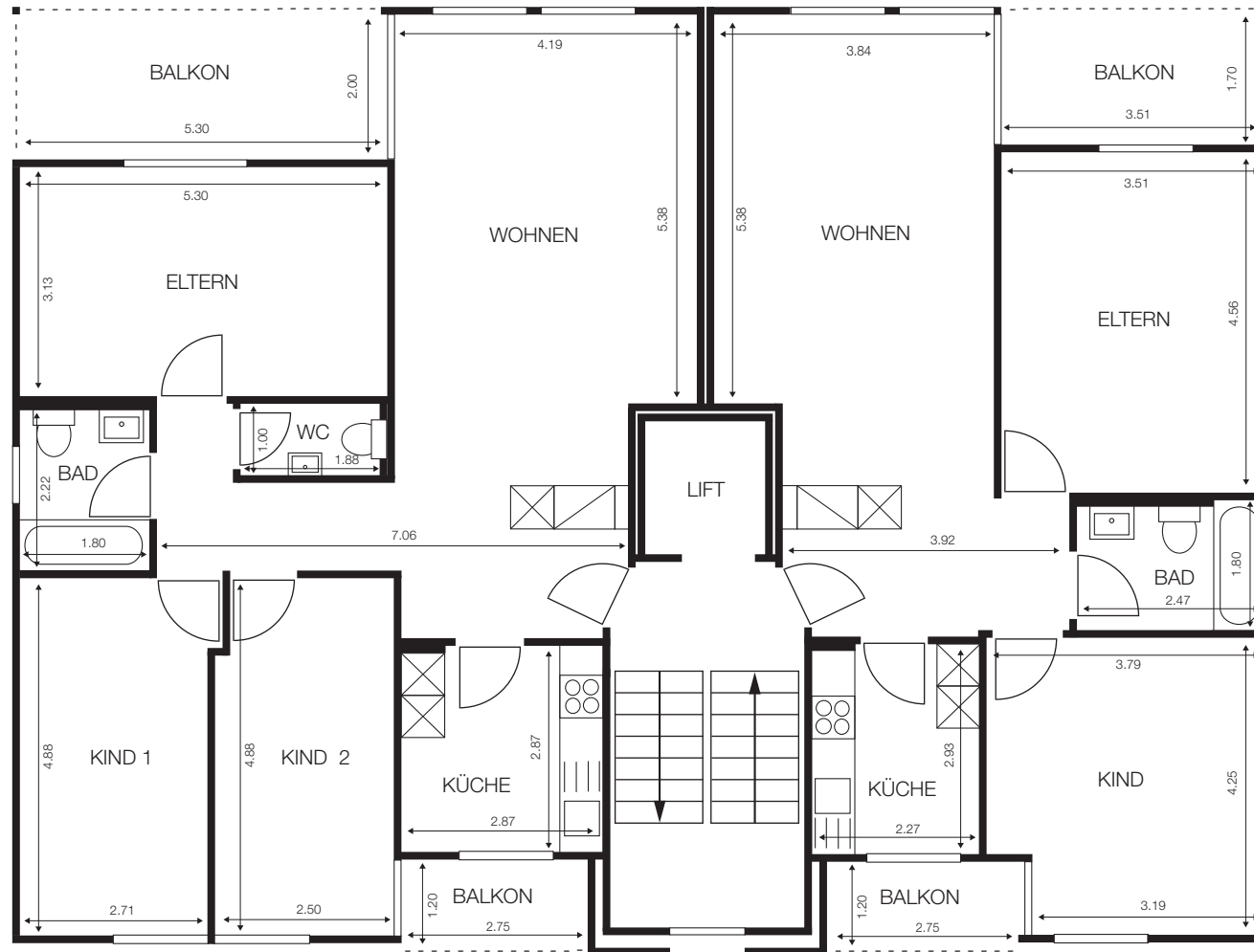
Bahn, Bus, Schule und Einkauf in weniger als 5 Gehminuten erreichbar



Hans-Reinhard-Strasse 7, Erdgeschoss
Massstab 1:100 (Massangaben ohne Gewähr)



Hans-Reinhard-Strasse 7, 1. bis 4. Obergeschoss
Massstab 1:100 (Massangaben ohne Gewähr)



Hans-Reinhard-Strasse 7, Dachgeschoss mit Dachschräge
Massstab 1:100 (Massangaben ohne Gewähr)

